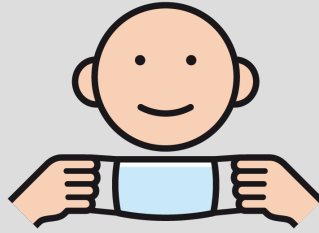


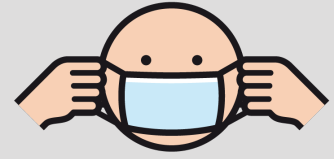
Mundschutz gegen Corona



1. Wenn möglich zuerst
Hände mit Seife waschen



2. Den Mundschutz an den
Schlaufen anfassen



3. Die Schlaufen über
die Ohren ziehen



4. Den Mundschutz über
die Nase schieben



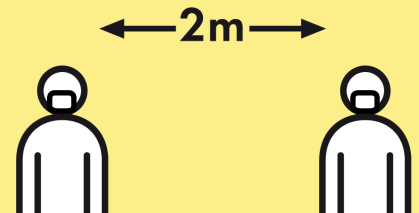
5. Den Mundschutz über
das Kinn ziehen



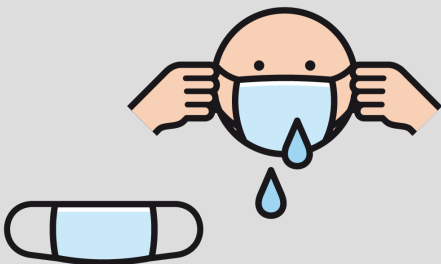
Eine Brille **über** dem
dem Mundschutz tragen!



Den Mundschutz nicht
mit der Hand berühren!



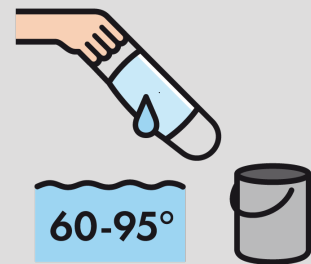
Auch mit Mundschutz
Abstand halten!



Den Mundschutz wechseln,
wenn er nass ist



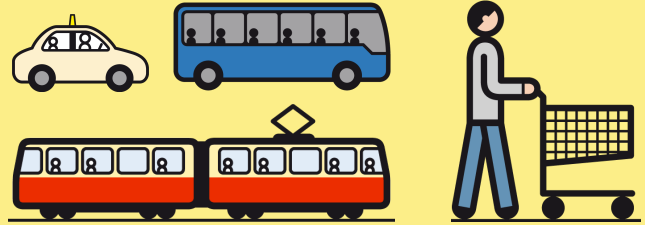
Den benutzten
Mundschutz nur an den
Schlaufen berühren



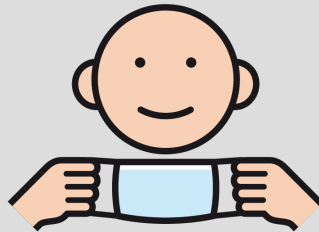
Den Mundschutz in heißem
Seifenwasser waschen,
einen Einmal-Mundschutz
in den Müll werfen

Mundschutz

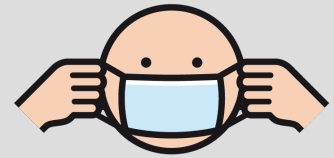
In Taxis, Bussen, Bahnen und in Geschäften muss ein Mundschutz getragen werden!



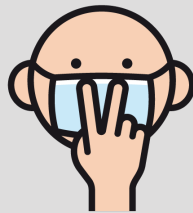
1. Wenn möglich zuerst Hände mit Seife waschen



2. Den Mundschutz an den Schlaufen anfassen



3. Die Schlaufen über die Ohren ziehen



4. Den Mundschutz über die Nase schieben



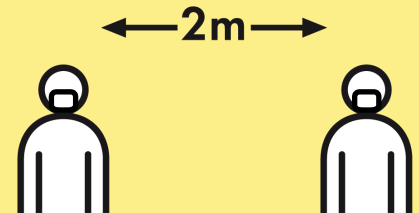
5. Den Mundschutz über das Kinn ziehen



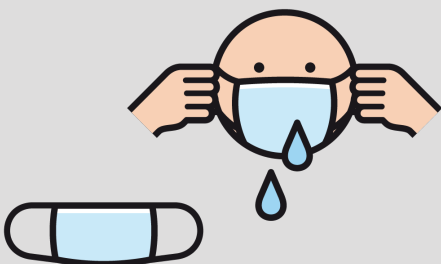
Eine Brille **über** dem dem Mundschutz tragen!



Den Mundschutz nicht mit der Hand berühren!



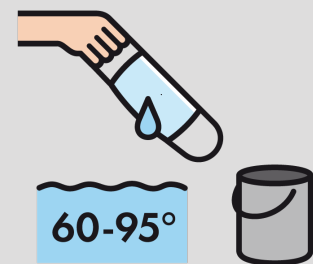
Auch mit Mundschutz Abstand halten!



Den Mundschutz wechseln, wenn er nass ist



Den benutzten Mundschutz nur an den Schlaufen berühren



Den Mundschutz in heißem Seifenwasser waschen, einen Einmal-Mundschutz in den Müll werfen